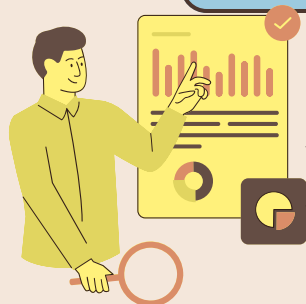


参加
無料

あなたらしい働き方、見つけませんか

就 活 ク ラ ブ



企業座談会



5/20 水

10:00～11:30

みやざき女性就業支援センター
(KITENビル7階)



参加企業

株式会社アソウ・ヒューマニーセンター

- ①派遣の種類と説明
- ②上手な派遣の使い方

お問い合わせ

みやざき女性就業支援センター

TEL0985-41-8650

info.j-support@ahc-net.co.jp